

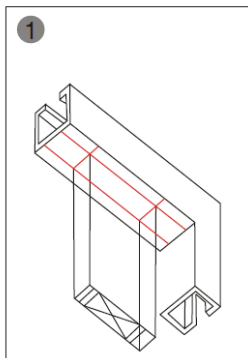
Elektrisches Bolzen-Schloss schmale Ausführung

Model: **BS-250A-24 Fail Safe**

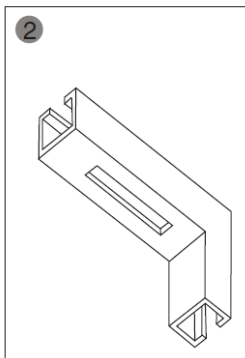
Technisch Daten

Schloss	(L x B x T) 192 x 25 x 37mm
Schließblech	(L x B x T) 92 x 25 x 3,0mm
Blendplatte	(L x B x T) 202 x 30 x 1,3mm
Bolzen	Ø 12,6mm Edelstahl, Länge: 15,5mm
Signalausgang	NC/COM (BS-250A-24)
Zeitverzögerung	0 / 3 / 6 / 9 Sekunden
Spannung	24V DC
Verbrauch	Standby 110mA / Anlaufspannung 700mA (für < 1 Sekunde)
Funktion	Fail Safe (BS250A-24)
Passend zu	Holztüren, Metalltüren, Kunststofftüren, Glastüren
Gewicht	740g

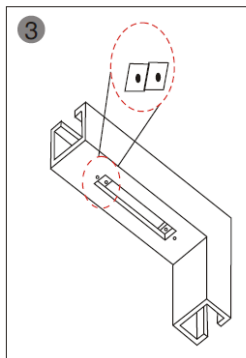
Montage



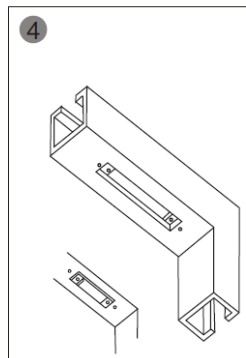
1 Schablone auf dem Türrahmen platzieren.



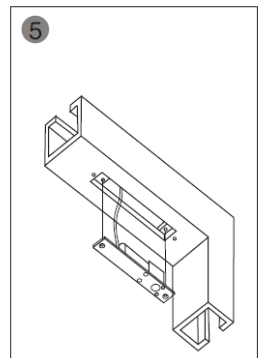
2 Öffnung ausschneiden.



3 Befestigungsplatten in der Öffnung fixieren.



4 Schließblech an der Tür befestigen.

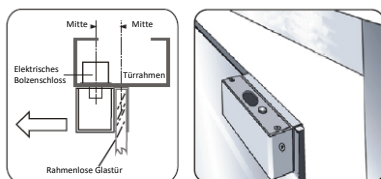


5 Bolzenschloss am Türrahmen befestigen und testen.

Varianten

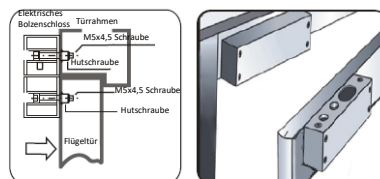
Rahmenlose Glastüren

BS-250GB Glastür-Aufsatz, passend für 10-15mm starke rahmenlose Glastürscheiben.



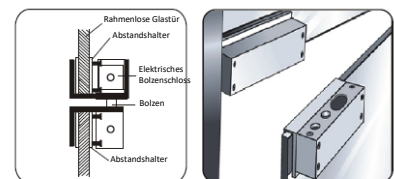
Schmale Türen

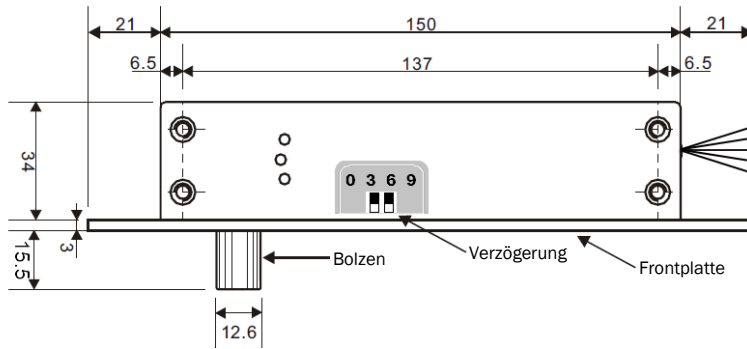
BS-250C Bolzenschloss-Set zur Aufputzmontage z. B. bei schmalen Türen.



Komplett-Rahmenlose Glastüren

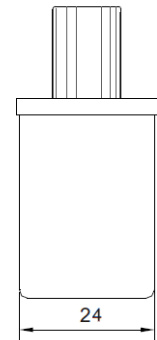
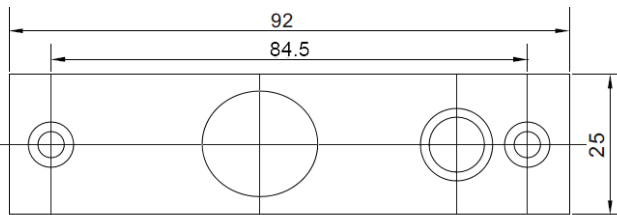
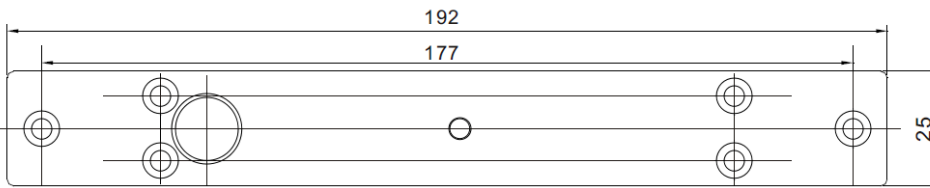
Sonderlösung für Komplett-Rahmenlose Glastür möglich.





Rot	+
Schwarz	-
Orange	Öffnungsimpuls
Grün	NO*
Weiß	COM*

* Reed Kontakt: 12V DC 0,5A
24V DC 0,25A



Anschlussdiagramm

